

正本



Shin Nihon Kentei Kyokai

LICENCED BY JAPANESE GOVERNMENT

証明書番号： 第 C1906J006609-1号(1/2)  
発行日： 2019年06月26日

輸入食品等試験検査証明書

M. C. JAPAN CO.,LTD. 殿

厚生労働大臣登録検査機関  
一般財団法人 新日本検定協会  
〒108-0074  
東京都港区高輪3-25-23  
京急第2ビル



2019年06月18日、当協会にて採取した検体について、試験検査した結果は下記のとおりであることを証明します。

|                         |   |        |                    |
|-------------------------|---|--------|--------------------|
| 品目名                     | -   |        |                    |
| 品名                      | 3in1ピーラー  |        |                    |
| 届出受付番号                  | ---   | 貨物の記号  | NIL                |
| 輸入量                     | 20 PS   | 及び番号   | B/L No. 8196354456 |
| 重量                      | 0.38 kg   | 生産国    | TAIWAN             |
| 船名又は航空機名                | PO0214  | 製造所名   |                    |
| 到着年月日                   | 2019年06月13日   | 又は包装者名 |                    |
| 輸入業者名                   | M. C. JAPAN CO.,LTD.                                      | 通関業者名  | DHL JAPAN, INC.    |
| 住所                      | OSAKA FU SAKAI SHI NISHI KU<br>OTORIKITAMACHI 10CHO 105-3 | 電話番号   | 0724349113         |
| 電話番号                    | 0722654129  |        |                    |
| 見本持出許可申請書又は見本持出包括申請書の番号 | 第 44269334050 号 2019年06月18日                               |        |                    |
| 試験検査実施施設名               | SK横浜分析センター  | 検体採取者  | 新日本検定協会            |
| 連絡担当者名                  | 尾崎 正樹   | (法人名)  | SK阪神分析センター         |
| 電話番号                    | 045-473-5982  |        | 山名 悠佳里             |
| 試験検査結果                  | 次頁へ記載   |        |                    |

本結果は、当機関が認可を受けた業務規程に準じ、厚生労働省令で定める基準に適合する方法で実施した検査によるものです。

本証明書等の内容を他へ掲載する場合は本協会の承認を必要とする。

一般財団法人 新日本検定協会

#004



# Shin Nihon Kentei Kyokai

LICENCED BY JAPANESE GOVERNMENT

証明書番号: 第 C1906J006609-1 号 (2/2)

## 試験検査結果

| 試験品詳細及び試験項目                     | 結果 | 試験方法 |
|---------------------------------|----|------|
| 色:白                             |    |      |
| 材質:ABS                          |    |      |
| 適用規格:ポリスチレンを主成分とする合成樹脂製器具又は容器包装 |    |      |
| 使用温度:100℃以下                     |    |      |
| 材質試験                            |    |      |
| カドミウム                           | 適  | *1   |
| 鉛                               | 適  | *1   |
| 揮発性物質                           | 適  | *1・2 |
| 溶出試験                            |    |      |
| 重金属                             | 適  | *1   |
| 過マンガン酸カリウム消費量                   | 適  | *1   |
| 蒸発残留物(ヘプタン)                     | 適  | *1   |
| 蒸発残留物(20%エタノール)                 | 適  | *1   |
| 蒸発残留物(水)                        | 適  | *1   |
| 蒸発残留物(4%酢酸)                     | 適  | *1   |

\*1:食品衛生法 食品, 添加物等の規格基準 第3のD 器具若しくは容器包装またはこれらの原材料別規格(昭和34年12月28日厚生省告示第370号及び平成18年3月31日厚生労働省告示第201号)によった。

\*2:平成24年12月28日厚生労働省告示第595号によった。

別紙:試験品写真

以下余白

本結果は、当機関が認可を受けた業務規程に準じ、厚生労働省令で定める基準に適合する方法で実施した検査によるものです。

本証明書等の内容を他へ掲載する場合は本協会の承認を必要とする。— 一般財団法人 新日本検定協会

HEAD OFFICE : Keikyū No.2 Bldg., 25-23 Takanawa 3-chome, Minato-ku, Tokyo 108-0074, Japan  
TEL. 81-3-3449-2611 FAX. 81-3-3449-2636 URL <http://www.shinken.or.jp>



# Shin Nihon Kentei Kyokai

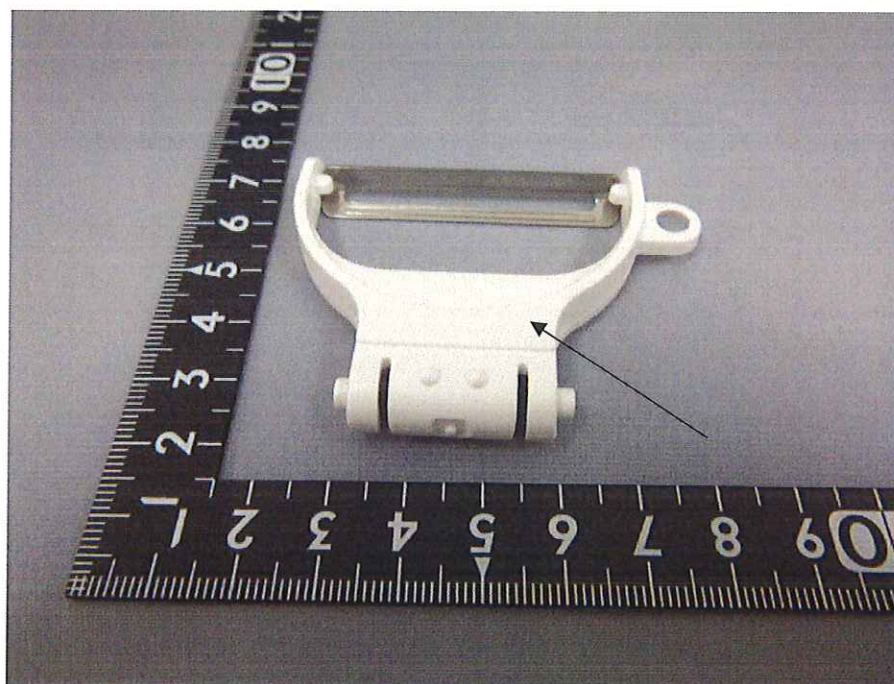
LICENCED BY JAPANESE GOVERNMENT

別紙 - 1/1

証明書番号: 第 C1906J006609-1 号

試験品写真

検体写真



一般財団法人 新日本検定協会

HEAD OFFICE : Keikyū No.2 Bldg., 25-23 Takanawa 3-chome, Minato-ku, Tokyo 108-0074, Japan  
TEL. 81-3-3449-2611 FAX. 81-3-3449-2636 URL <http://www.shinken.or.jp>